

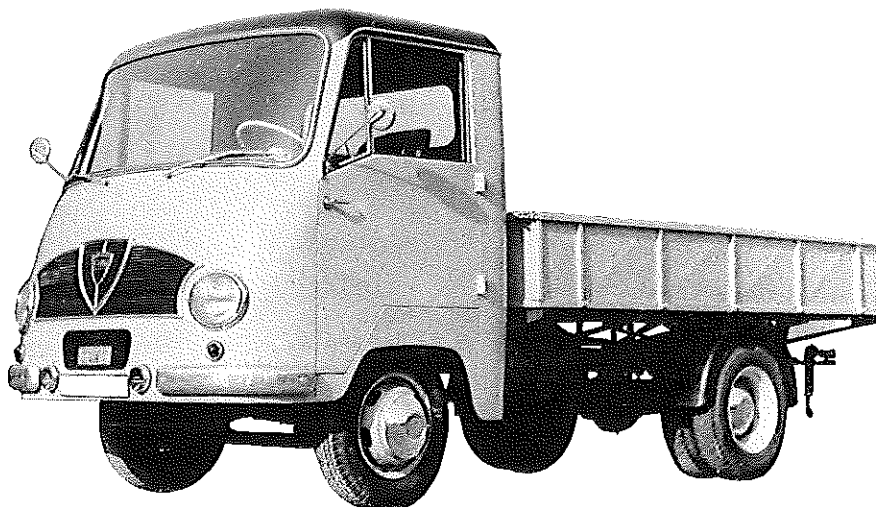
**FAUN-WERKE**  
Nürnberg

**TYP F 24D/275**

Gruppe **14**

Faun-Werke

420a



**Diesel-Motor · 4-Zylinder · 4-Takt · 62 PS bei 2500 U/min.**

**Nutzlast: 2 t**

## Triebwerk

### Motor

Hersteller und Typ.....Kämper 492 H  
Einspritzverfahren.....indirekte Einspritzung  
Verbrennungsraum.....Wälzkammer  
Höchstes Drehmoment.....18,5 mkg bei 1900 U/min  
Größte Nutzleistung.....62 PS bei 2500 U/min  
Hubraumleistung.....22 PS/l  
Mittlerer Arbeitsdruck.....7,3 kg/cm<sup>2</sup>  
Mittl. Kolbengeschwindigkeit...10,8 m/sek  
Verdichtungsverhältnis.....22  
Kurbelverhältnis.....3,62  
Lage im Fahrzeug.....vorn  
Aufhängung.....elastisch  
Schmiersystem.....Druckumlaufschmierung  
Kühlung.....Wasser  
Gewicht.....270 kg  
Niedrigster Kraftstoffverbrauch...175 g/PS<sub>h</sub> bei 1600 U/min  
Zylinderzahl.....4  
Zylinderanordnung.....stehend in Reihe  
Zylindergußform.....Block mit Kurbelgeh. vergossen  
Zylinderwerkstoff.....legierter Elektro-Schleuderguß  
Zylinderbohrung.....92 mm  
Kolbenhub.....118 mm  
Gesamthubraum.....3138 cm<sup>3</sup>  
Zylinderkopf.....Spezialguß/Block/abnehmbar  
Abdichtung Zyl./Zylinderkopf...Spezialdichtplatte 1,5 mm

### Motor-Zubehör

Kraftstoffförderung.....mit Förderpumpe  
Kraftstofftank-Füllmenge.....50 l  
Kraftstofffilter.....Bosch  
Ölpumpe.....Zahnradpumpe  
Ölwannen-Füllmenge.....9 l  
Ölfilter.....Hauptstrom-Faserstofffilter  
Luftreiniger.....Ölbadfilter  
Kühlwasserförderung.....Pumpe  
Zylinderkühlung.....Wasser  
Kühlsystem-Fassungsvermögen...22 l  
Kühlerbauart.....Lamellenkühler  
Kühlerwärmeabführung.....Ventilator  
Einspritzpumpe.....Bosch  
Einspritzdüse.....Bosch DN 8 S 1  
Einspritzdruck.....95-100 atü  
Zündfolge.....1-3-4-2  
Reglerausführung.....Zentrifugalregler als Leerlauf-  
endregler  
Glühkerze.....Bosch KE/GA 2/12

Laufbuchsen.....legierter Elektro-Schleuderguß,  
direkt gekühlt  
Ventilsitzringe.....keine  
Kolbenhersteller.....Mahle  
Kolbenwerkstoff.....Mahle 138  
Kolbenringe.....4 Verdichtungs-/1 Ölabbstreifring  
Pleuel.....legierter Stahl, geschmiedet  
Pleuellager.....Stahl mit Bleibrönze  
Kurbelwelle.....geschmiedet, gehärtet, Gegen-  
gewichte unter Wellenmitte  
geteilt  
Kurbelgehäuse.....Spezialguß/70 mm  
Schmierölleitungen.....Bohrungen und Rohrleitungen  
Anzahl der Ventile (je Zyl.)...1 Einlaß, 1 Auslaß  
Anordnung der Ventile.....hängend  
Einlaßventil öffnet bei.....8° vor OT  
Einlaßventil schließt bei.....30° nach UT  
Auslaßventil öffnet bei.....35° vor UT  
Auslaßventil schließt bei.....15° nach OT  
Ventilspiel (kalt).....0,3 mm  
Ventilsteuerung erfolgt über...Stößel, Stoßstangen, Kipphebel  
Nockenwelle.....geschmiedet und gehärtet  
Nockenwellenantrieb.....Zahnrad  
Saugrohrausführung.....in Ventilhaube

Glühkerze-Heizleistung.....50 W  
Anlasser.....Bosch BNG 4/12 CR 167  
Anlasserausführung.....Schubankeranlasser  
Anlasserspannung.....12 V  
Übersetzung  
Antriebsritzel/Schwungrad...i = 11,63  
Anlasserbetätigung.....elektromagnetisch  
Lichtmaschine.....Bosch LJ/GJH  
130/12 (belüftet)  
Lichtmaschinenleistung.....130 W  
Ladebeginn.....bei 880 U/min der Kurbelwelle  
Art der Regelung.....Spannungsregelung  
Antrieb der Lichtmaschine...Keilriemen  
Übersetzungsverhältnis  
KW/Lichtmaschinenwelle...1,4  
Lichtmaschinenbefestigung...Schwenkarm  
Spannung der Batterie.....12 V  
Batterie.....1 Stück 105 Ah

## Kraftübertragung

Kupplung	Fichtel & Sachs	Schaltungsart	Hebelschaltung über Gestänge
Kupplungsart	Einscheiben, trocken	Getr.-Geh.-Ölfüllmenge	1,75 l
Schaltgetriebe	AKS-25	Kraftübertragungselement	Gelenkwelle
Schaltgetriebeanordnung	mit Motor verblockt	Ausgleichsgetriebe	Kegelrad
Anzahl der Gänge	4 V, 1 R	Antrieb der Halbachsen	Spiralkegelräder
Übersetzungen	$i = 6,11/2,57/1,42/1,0/7,52$	Zusatzgetriebe	—
Geräuscharme Gänge	—	Treibende Räder	Hinterräder
Synchronisierte Gänge	2	Übersetzung	Schaltgetriebe/Hinterräder... $i = 4,11$
Schnellganganordnung	—	Schubübertragung	über Hinterfedern
Schalthebelanordnung	an der Lenksäule		

## Fahrwerk

### Räder und Bereifung, Lenkung

Räderart	Scheibenräder	Stoßdämpfer	Teleskop
Anzahl der Räder	4 + 1 (Zwillingsräder = 1 Rad)	Radsturz	2°
Anzahl der Reifen	7	Spreizung	6°
Reifengröße, vorn/hinten	7,50-16 eT	Vorspur	1-2 mm
Reifenluftdruck, vorn/hinten	3 atü	Nachlauf	2°
Felgenart	Tiefbettfelgen	Art der Lenkung	ZF Einfingerlenkung
Felgenreöße, vorn/hinten	600 G-16	Lenkübersetzung	$i = 16$
Radaufhängung, vorn	Starrachse	Größter Radeinschlag	innen 37°/außen 28°
Radaufhängung, hinten	Starrachse	Lenksäulen-anordnung	links
Federung, vorn	Blattfedern	Spurstange	ungeteilt
Federung, hinten	Blattfedern u. Gummihohlfedern		

### Bremsen

Bremsanlage	Teves/Faun	Bremskraftübertragung	hydraulisch
Wirkungsweise der Fußbremse	hydr. auf 4 Räder	Bremstrommel-Ø	280 mm
Wirksame Gesamtbremsfläche	vorn 540 cm <sup>2</sup> /hinten 468 cm <sup>2</sup>	Wirkungsweise d. Handbremse	mech. auf Vorderräder

### Allgemeine Daten des Fahrgestells

Radstand	2750 mm	Fahrgestelltragfähigkeit	3000 kg
Spurweite, vorn	1490 mm	Achslast aus Fahrgestellgewicht	vorn 750 kg/hinten 450 kg
Spurweite, hinten	1460 mm	Fahrgestellschmiersystem	Hochdruckfetschmierung
Bodenfreiheit	220 mm	Rahmenausführung	Längsträger □-Profil
Bauchfreiheit	300 mm	Anhängerkupplung	—
Kleinster Spurkreis-Ø	11800 mm	Anhängerbremisanschluß	—
Fahrgestellgewicht	1200 kg		

## Allgemeines

### Achslasten und Gewichte

Zulässige Achslast, vorn	1400 kg
Zulässige Achslast, hinten	2800 kg
Zulässiges Gesamtgewicht	4200 kg
Leergewicht	2100 kg
Nutzlast	2000 kg
Brutto-Anhängelast	—
gebremst/ungebremst	—

### Maße

Länge über alles	5200 mm
Breite über alles	2040 mm
Höhe über alles	2200 mm
Überhang, vorn	960 mm
Überhang, hinten	1490 mm
Ausladung d. Anhängerkuppl.	—
Kleinster Wendekreis-Ø	12900 mm
Innenmaße des Laderaumes	
Länge	3500 mm
Breite	2000 mm
Höhe	500 mm

### Sonstige Daten

Höchstgeschwindigkeit	80 km/h
Autobahngeschwindigkeit	80 km/h
Kraftstoffverbrauch nach	
DIN 70030	11 bis 12 l/100 km
Ölverbrauch	0,15 l/100 km
Spezifische Motordrehzahl	1830

### Zubehör

Scheinwerfer	35 W
Standlicht	im Scheinwerfer eingebaut
Abblendlicht	Fußschalter
Fahrtrichtungsanzeiger	Blinker
Öldruckanzeiger	Manometer
Ladestromanzeiger	Warnleuchte
Geschwindigkeitsmesser	0 bis 100 km/h

Laut VDA-Revers technische Daten entsprechend DIN 70020 und DIN 70030